

Notice de montage

Temps de montage : 1 heure à deux personnes

Description

L'exposition se compose de :

- Une **table rectangulaire** de 120 x 240 cm
- **5 tables rondes** de 120 cm de diamètre :

à 4 panneaux :

- Univers
- Humain
- Paysages

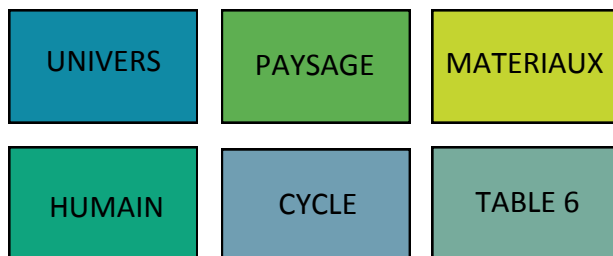
à 3 panneaux :

- Cycle
- Matériaux

Montage

1. Assembler les deux parties de chaque pied de même couleur à l'emplacement choisi.

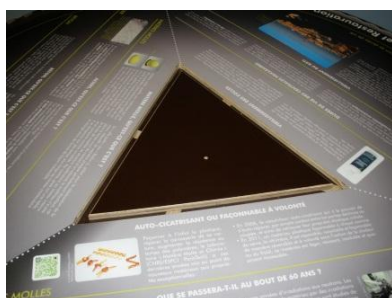
La couleur des pieds est identique à celle des panneaux correspondants.



ATTENTION : une fois montées, les tables ne peuvent plus être déplacées



2. Poser le plateau de table correspondant et l'enclencher dans les rainures
3. Mettre les panneaux dans les rainures : chaque titre en haut du panneau se retrouve également sur le pourtour de la table
4. Disposer le chapeau sur le dessus et l'enclencher dans les rainures, ce qui solidarise le tout.

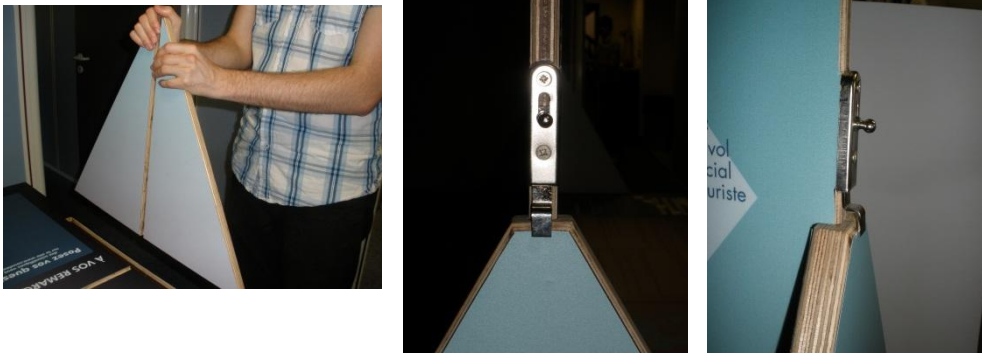


Spécificité de la table rectangulaire :

1. Deux paires de pieds
2. Déplier le plateau de tableau et l'enclencher dans les rainures : **attention cette partie est lourde**
3. Déplier le panneau et le mettre dans la rainure centrale : la frise se met du côté question



4. Mettre un triangle de chaque côté, avec la rainure à la verticale et vers l'intérieur puis baisser les picots.



5. Fixer le pot à crayons et disposer les post-it sur la table.

Après chaque montage, merci de coller quelques post-it se trouvant sur le livret sur la table rectangulaire aux emplacements prévus.

Avant chaque démontage, merci de repositionner les post-it dans le livret et de garder l'intégralité des post-it.

Les questions du public sont relayées sur le www.sousloeildechonos.fr

Démontage

Oter les chapeaux et ranger les triangles dans la caisse A et les carrés dans la caisse C

Oter les panneaux et les regrouper, de préférence les faces les unes contre les autres. Les mettre dans la caisse C.

A deux personnes, soulever le plateau de table et les ranger dans l'une des deux caisses.

Démonter les pieds : parfois un peu forcer pour désolidariser les deux parties. Les ranger dans les caisses.

Montage et démontage des deux roll'up



1. Sortir le roll-up du tube et déplier les 2 pieds, situés sous le roll-up : les tourner de 90° pour qu'ils soient perpendiculaires au roll-up. Poser le roll'up à l'endroit souhaité.

2. Ouvrir les deux compartiments



Compartiment A

Compartiment B



3. Sortir le mât télescopique du compartiment A et **le refermer**.

Installer le mât télescopique dans le trou aménagé dans le roll-up. Veiller à ce qu'il soit bien positionné.

4. Se placer droit à la verticale, face au côté blanc du panneau et tirer progressivement vers le haut le support imprimé. Bien veiller à maintenir le support imprimé parallèle au mât télescopique.



5. Insérer l'extrémité du mât dans l'encoche située au centre de la barre supérieure du panneau ; pour cela mettre la barre à l'horizontale puis la basculer à la verticale.



6. Déplier ensuite le mât télescopique. Commencer à déployer le mât par le haut. Donner un tour vers la droite pour serrer le mât. Déployer les autres parties de la même façon.

7. Fermer le compartiment B.

Au **démontage**, ouvrir les deux compartiments pour enrouler correctement le panneau.

Avertissement : Ne pas déplacer le panneau une fois monté !!!

Conditionnement – 3 éléments

- Flight case A : 45 x 125 x 140 cm avec roulettes
- Flight case B : 45 x 125 x 140 cm avec roulettes
- Flight case C : 45 x 125 x 100 cm avec roulettes

ATTENTION le transport nécessite une camionnette de type

Contenu

5 plateaux de table de 120 cm de diamètre

1 plateau de table rectangulaire de 120 x 240 cm avec charnière centrale : 120 x 120 cm une fois repliée

14 panneaux de 40 x 80 cm

1 panneau pour la table rectangulaire 80 x 240 cm avec charnière centrale : 80 x 120 cm une fois repliée

14 planches de 105 x 78 x 4,5 cm = pied

Chapeaux : 3 rectangles + 2 triangles

2 triangles pour la table rectangulaire

Post-it, stylos, fiches

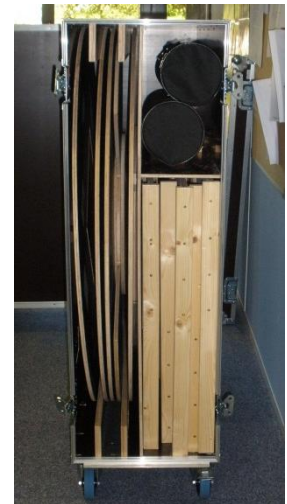
caisse A

	2 chapeaux en forme de triangle, post-it, stylos, fiches
Table rectangulaire + 1 table ronde	
	5 pieds



caisse B

	2 roll'up
4 tables rondes	
	5 pieds



caisse C

Panneau table 6
2 paires de pieds Panneaux 2 triangles de la table Société 5 chapeaux en forme carré

Superficie minimum requise : 80 m²

Assurance à la charge de l'emprunteur. Valeur d'assurance : 20000 €



Contact

Scientipôle Savoirs & Société
26 rue Jean Rostand
91898 ORSAY Cedex
Tel : 01.69.35.66.45
savoirs-societe@caps.fr
www.partageonslessciences.fr