

Association Apex



Qui sommes-nous ?

Apex est une petite association belge sans but lucratif créée en 1995 et composée de personnes provenant des milieux pédagogique et scénographique.

Que faisons-nous ?

L'association réalise des expositions itinérantes, particulièrement interactives et à caractère sensoriel.

Comment ?

Toutes les expositions sont intégralement produites et conçues par Apex. Elles sont réalisées avec le concours d'éminents spécialistes scientifiques, techniques et culturels. Le fonctionnement de l'association et des expositions est extrêmement souple du fait que les concepteurs opèrent à tous les niveaux y compris les montages, formations et suivis.

Où ?

Les expositions étant entièrement modulables, elles s'adaptent à des structures de tailles très diverses : muséums, centres sciences, ccsti, centres culturels, centres nature, bibliothèques, etc.





Quel contenu ?

Par le biais de modules attractifs et de textes courts et ciblés, les expositions visent principalement une mise en pratique sensorielle axée sur l'expérimentation personnelle et le plaisir. Les expériences ainsi que le mode de visite proposé, favorisent l'aspect émotionnel et le questionnement du visiteur. De par leur qualité et la transversalité des thèmes proposés, les expositions sont des outils de grande valeur pédagogique qui peuvent être au centre de manifestations plus larges. De ce fait, de nombreuses idées d'animations, de spectacles et de conférences sur les thèmes d'exposition sont proposées.

Pour qui ?

Les expositions sont soit véritablement tout public; familial et tous niveaux scolaires confondus, soit spécifiquement destinées aux tout-petits (3-6 ans). Elles sont accessibles aux personnes handicapées et traduites en braille. Des traductions en différentes langues sont également disponibles.

Pourquoi ?

Les expositions sont réalisées dans le but de favoriser une approche sensible et personnalisée, d'affûter l'envie d'apprendre différemment, d'éveiller le questionnement du visiteur et d'ouvrir les horizons d'un apprentissage trop souvent stéréotypé.

De ce fait, les expositions encouragent chez chaque visiteur un mode de découvertes différenciées au travers du plaisir, de la sensorialité et de l'affectivité.



À tous les goûts



Exposition tout public

À tous les coups, vous pensez que le goût est soit sucré, salé, amer ou acide.

Coup de théâtre ! Ce sens si particulier et complexe ne peut se réduire à ces quatre adjectifs beaucoup trop réducteurs.

En suivant la chronologie d'une dégustation au travers d'une quarantaine d'expériences, testez vos papilles, interpellerez l'ensemble de vos 5 sens et découvrirez la richesse des stimulations gustatives.





Les atouts

L'aspect transversal du thème du goût.

L'accent est mis sur la physiologie du goût et les 5 sens dans un parcours suivant la chronologie d'une dégustation.

De nombreuses idées d'animations et de dégustations.

Dossiers pédagogiques.

Différents niveaux de visite selon les âges.

La modularité et donc la présentation très flexible selon les lieux.

La qualité des produits, l'hygiène et la simplicité de la maintenance technique.

La qualité de la formation et du suivi technique en cas de problème.

L'esthétique des modules et des éclairages de l'exposition.

Un des concepteurs présent au montage, est éclairagiste.

Ajout de signalétique et de déco vinyles adaptées au lieu d'exposition.

Emballages nécessitant peu de place de stockage.

L'exposition est remise à neuf, réactualisée et enrichie constamment.

Fiche technique

Prévoir : Local technique sain de 15 à 20 m² ; évier/ 2 bacs ; eau chaude et froide ; frigo ; plan de travail de 4 m², étagères de rangement ; 2 personnes pour la permanence technique : 1h/semaine

Composition : 20 modules, 11 grands textes muraux, 12 fourchettes + textes assiettes

Surface : De 200 à 350 m² dans salle occultable

Transport : Par transporteur routier : 40 m³ / 3 tonnes

Montage + formation : 7 jours / 3 personnes (assuré par les concepteurs)

Démontage : 3 jours / 3 personnes (assuré par les concepteurs)

Éclairage : Système d'éclairage modulable ou sur rails (environ 50 points lumineux)

Accessibilité : Tout-public à partir de 7 ans, scolaire tous niveaux, chaises roulantes, non voyants...

Traductions : Plusieurs langues disponibles (voir site web)

Valeur d'assurance : 72 800 euros

Participation : Contactez-nous : info@apex-expo.be

APEX
ASSOCIATION



Avenue Felix Lacourt, 190 / 1390 Hèze / Belgique
Web : www.apex-expo.be / e-mail : info@apex-expo.be
Tél. : +32 (0)10 84 24 73

À tous
les goûts



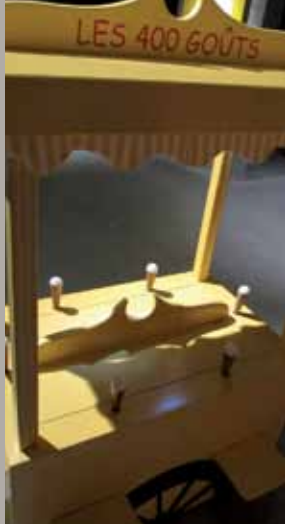
Les 400 goûts

Exposition 3-6 ans

Exposition interactive, spécialement conçue pour les 3-6 ans et qui montre bien, par l'expérience, que le goût fait appel à tous nos sens et ne se limite pas seulement à une perception de la langue.

Les modules présentés sont en relation avec l'exposition tout public «À tous les goûts» et sont un beau complément à cette exposition.

Quelques modules ludiques sur les aliments ou la cuisine ainsi qu'une petite dégustation viennent compléter ce parcours.





Démarche pédagogique

- Favoriser l'expérimentation par le jeu.
 - Susciter la découverte par le plaisir.
 - Développer l'éveil des sens.
 - Respecter la sensation de l'enfant.
 - Susciter la curiosité et le questionnement.
 - Stimuler l'expression verbale du sens.
 - Favoriser l'échange des sensations.
 - Favoriser l'autonomie de l'enfant par le mode de visite.
 - Relier le contenu de l'exposition au quotidien de l'enfant par la transversalité du thème.
-

Fiche technique

Composition : 8 modules interactifs, 6 textes polyester

Surface : + ou - 50 m², salle occultable

Transport : 5 m³ et 350 kg

Valeur d'assurance : 17 200 euros

Participation : Contactez-nous : info@apex-expo.be

Les 400 goûts



Très toucher

Exposition tout public

L'exposition « Très Toucher » propose près de 50 expérimentations originales et très diversifiées déclinant le toucher actif (l'acte de toucher), le toucher passif (se faire toucher) et l'aspect émotionnel (être touché).

Les expériences ne concernent pas uniquement la main mais bien le corps dans son entièreté. Afin de favoriser cette diversification sensorielle, l'exposition se visite sans chaussures.

Les visiteurs sont plongés dans neuf grands espaces thématiques : tunnel caressant, palais de l'homonculus (physiologie), cabane en cèdre (règne animal), igloo (température), baraque de tôle (douleur), sculptures tactiles (corps humains), enquête dans le noir, labyrinthe des pieds, immersions de tout le corps...





Les atouts

L'aspect transversal du thème du toucher.
L'accent mis sur la pratique et le plaisir de toucher.
La grande variété d'expérimentations tactiles.
De nombreuses idées d'animations.
Dossier pédagogique.
Différents niveaux de visite selon les âges.
La modularité et donc la présentation très flexible selon les lieux.

La simplicité de la maintenance technique.
La qualité de la formation et du suivi technique en cas de problème.
L'esthétique des modules et des éclairages de l'exposition.
Un des concepteurs présent au montage, est éclairagiste.
Ajout de signalétique et de déco vinyles adaptées au lieu d'exposition.
Emballages nécessitant peu de place de stockage.

L'exposition est remise à neuf, réactualisée et enrichie régulièrement.

Fiche technique

(À prévoir) **Vestiaire à chaussures** : L'exposition se visite sans chaussures
Sol : Revêtement lavable sur lequel les visiteurs peuvent se promener pieds nus

Composition : 9 modules de type « maisonnette » d'environ 3 m x 3 m, 8 modules tablettes de 2 m x 0,5 m, 8 textes muraux, 7 PC

Surface : De 250 à 400 m² dans salle occultable

Eclairage : Système d'éclairage modulable (environ 50 points lumineux)

Transport : 50 m³ / 4 tonnes

Montage : 10 jours / 4 personnes (assuré par les concepteurs)

Formation : ½ jour de formations technique et à l'animation

Démontage : 5 jours / 4 personnes

Valeur d'assurance : 75 000 €

Participation : Contactez-nous : info@apex-expo.be

Accessibilité : Tout public à partir de 7 ans, chaises roulantes, non voyants,...

Traductions : Plusieurs langues disponibles (voir site web)

Très
toucher



Touche atout



Exposition 3-6 ans

Exposition interactive et ludique sur le thème du toucher conçue pour les enfants de 3 à 6 ans, composée de 8 expérimentations variées et originales en rapport avec les thèmes de l'exposition tout public « Très toucher », quelques textes muraux ainsi qu'une vidéo.

Les enfants sont plongés dans 8 petits espaces thématiques proposant : touchers de textures animales, immersions de tout le corps, touchers aux pieds et aux doigts, découvertes à l'aveugle, touchers désagréables, sièges à textures ainsi que des associations avec les autres sens.





Démarche pédagogique

- Favoriser l'expérimentation par le jeu.
 - Susciter la découverte par le plaisir.
 - Développer l'éveil des sens.
 - Respecter la sensation de l'enfant.
 - Susciter la curiosité et le questionnement.
 - Stimuler l'expression verbale du sens.
 - Favoriser l'échange des sensations.
 - Favoriser l'autonomie de l'enfant par le mode de visite.
 - Relier le contenu de l'exposition au quotidien de l'enfant par la transversalité du thème.
-

Fiche technique

Composition :

8 modules interactifs lumineux
10 textes polyester
1 combi tv/vidéo

Surface : 50 m², salle occultable

Transport : 5m³ / 500 kg

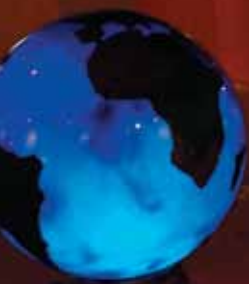
Valeur d'assurance : 15 000 €

Participation : Contactez-nous : info@apex-expo.be

Touche
atout



Né pour sentir



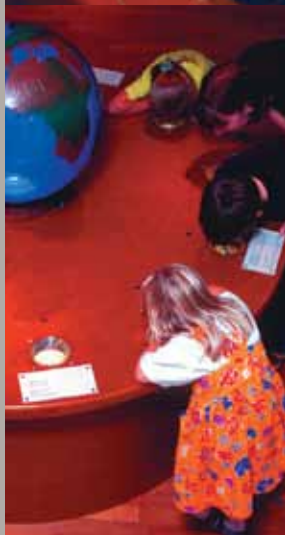
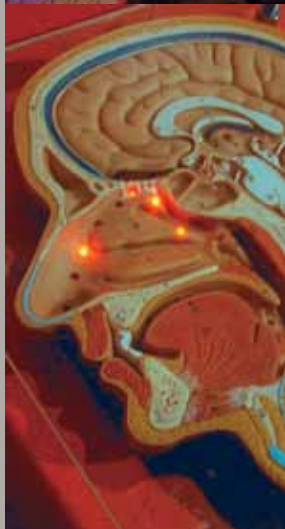
Exposition tout public

Une odeur est intimement liée à celui qui la perçoit, si chargée d'émotions, de souvenirs, d'allusions strictement personnelles, qu'il n'y a aucune référence commune pour la décrire d'une manière exacte. Comment expliquer la possibilité qu'a ce sens de nous rendre presque instantané-ment et si distinctement un ou plusieurs souvenirs anciens avec autant de véracité ?

Les souvenirs olfactifs sont des souvenirs non partagés, ils ont un caractère intime, absolu.

« Né pour sentir » propose un vaste et passionnant parcours pour se réconcilier avec son nez : physiologie, épices et aromates, odeurs florales et fruitées, arômes alimentaires, œnologie et parfumerie, « mauvaises odeurs », etc.

Heureusement, nous sommes nés pour sentir.





Les atouts

L'aspect transversal du thème de l'odorat.

L'accent mis sur la pratique et le plaisir de sentir.

De nombreuses idées d'animations.

Dossier pédagogique.

Différents niveaux de visite selon les âges.

La modularité et donc la présentation très flexible selon les lieux.

La qualité des odeurs et la simplicité de la maintenance technique.

Aucune diffusion d'odeur parasite dans le lieux d'exposition.

La qualité de la formation et du suivi technique en cas de problème.

L'esthétique des modules et des éclairages de l'exposition.

Un des concepteurs présent au montage, est éclairagiste.

Ajout de signalétique et de déco vinyles adaptées au lieu d'exposition.

Emballages nécessitant peu de place de stockage.

L'exposition est remise à neuf, réactualisée et enrichie régulièrement.

Fiche technique

Composition : 18 modules interactifs lumineux présentant 80 odeurs différentes, 15 textes muraux, 4 PC

Surface : De 150 à 350 m², salle occultable

Éclairage : Système d'éclairage modulable (environ 30 points lumineux)

Transport : 20 m³ / 2 tonnes

Montage : 7 jours / 3 personnes (assuré par les concepteurs)

Formation : ½ jour de formations technique et à l'animation

Démontage : 3 jours / 3 personnes

Valeur assurance : 75 000 €

Participation : Contactez-nous : info@apex-expo.be

Accessibilité : Tout public à partir de 7 ans, chaises roulantes, non-voyants...

Traductions : Plusieurs langues disponibles (voir site web)

Né pour
sentir



APEX
ASSOCIATION



Avenue Felix Lacourt, 190 / 1390 Hèze / Belgique
Web : www.apex-expo.be / e-mail : info@apex-expo.be
Tél. : +32 (0)10 84 24 73

Les nouveaux nez



Exposition 3-6 ans

Cette exposition interactive spécialement conçue pour les enfants de 3 à 6 ans comprend sept modules olfactifs à explorer, quelques textes muraux ainsi qu'une vidéo. Ludique et attractive, elle présente des modules qui ont une relation directe avec l'univers olfactif des enfants : odeurs de la salle de bain, du goûter, des peluches, ... ainsi que des associations avec la vue et le toucher : odeur et couleur, épices, plantes aromatiques, nez d'animaux.





Démarche pédagogique

Favoriser l'expérimentation par le jeu.

Susciter la découverte par le plaisir.

Développer l'éveil des sens.

Respecter la sensation de l'enfant.

Susciter la curiosité et le questionnement.

Stimuler l'expression verbale du sens.

Favoriser l'échange des sensations.

Favoriser l'autonomie de l'enfant par le mode de visite.

Relier le contenu de l'exposition au quotidien de l'enfant par la transversalité du thème.

Fiche technique

Composition :

7 modules interactifs lumineux

7 textes polyester

1 combi tv/vidéo

Surface : 50m², salle occultable

Transport : 5 m³ / 250 kg

Valeur d'assurance : 15 000 €

Participation : Contactez-nous : info@apex-expo.be

Les nouveaux nez

