

EMMA GIRAUD

MUSÉOGRAPHIE, RÉDACTION DE CONTENUS,
GESTION DE PROJETS CULTURELS

27 ans

EXPÉRIENCE PROFESSIONNELLE

Grottes préhistoriques d'Arcy-sur-Cure Guide et Assistante de direction (CDI)



Depuis 2019
(2 ans)

- Visites guidées Français / Anglais / Espagnol
- Ateliers pédagogiques 4 ans - 18 ans
- Élaboration de séances, panneaux, plaquettes... (contenu, design)
- Administration, RH, plannings et comptabilité
- Gestion de boutique
- Communication (Instagram, Facebook, site web...)
- Développement des partenariats

Cité des Sciences et de l'Industrie (Paris) Assistante muséographe (stage)



2018
(4 mois)

- Conception et suivi de production de l'exposition "Microbiote - Le Charme discret de l'intestin"
- Définition d'éléments de l'exposition (contenu et scénario)
- Enquête auprès des publics
- Suivi des appels d'offres et contrats publics
- Relations avec des prestataires étrangers
- Rédaction de supports de communication et de textes de l'exposition

Cité des Sciences et de l'Industrie (Paris) Médiatrice à la Cité des Enfants (CDD)

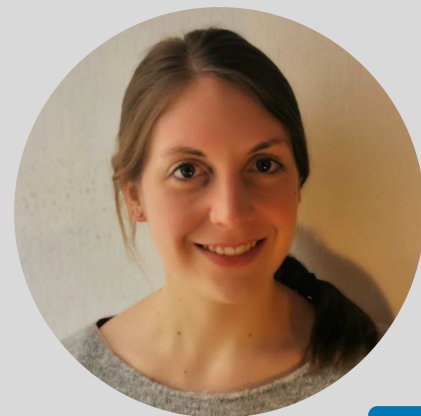


2018
(2 semaines)


- Animations pour jeunes enfants de 2 à 7 ans : "Lune, que fais-tu ?", un théâtre d'ombres poétique et scientifique
- Préparation des ateliers à venir : réflexion sur le contenu et fabrication des supports (découpe de bois, peinture, dessin...)

PASSIONS :

musique (flûte à bec baroque), randonnée, musées et patrimoine (sciences, histoire naturelle, écomusées...)



CONTACT

 06 08 96 54 39

 e.giraud5@laposte.net

 13 ruelle du Creux
Godard, 21460 ÉPOISSES

ÉTUDES

2019-2020

Université de Bourgogne, Dijon

Master pro. "Direction de Projets ou Établissements Culturels" en alternance aux Grottes d'Arcy

2015-2018

Université Paris 1 - Sorbonne

Master Recherche en Philosophie

2012-2015

Lycée Louis le Grand, Paris

Classe préparatoire aux Grandes Ecoles, filière Lettres
Admissible à l'ENS Ulm

2012

Lycée A. Einstein, Bagnols-s/-Cèze

Bac Scientifique mention TB

COMPÉTENCES

- Adaptation à des publics divers
- Conception d'expositions et supports de médiation
- Expression écrite, rédaction
- Structuration des idées, synthèse
- Travail en équipe
- Ouverture et adaptabilité
- Rigueur et sérieux
- Informatique : suite Office, Adobe, Inkscape, Filmora, Canva, Teams...
- Permis B et voiture
- Anglais, Espagnol

ATTESTATION

Je soussignée, Dorothée Vatinel, commissaire d'exposition pour « Le charme discret de l'intestin » à la Cité des sciences et de l'industrie atteste qu'Emma Giraud exerce un stage dans mon équipe depuis le 9 avril et jusqu'au 31 juillet 2018.

Nos attentes étaient de plusieurs ordres et elle a réalisé avec succès des missions diverses que nous lui avons confiées.

Missions

Collaboration pour un projet d'exposition temporaire itinérante pour la Cité des sciences et de l'industrie à Paris inspirée du livre *Le charme discret de l'intestin* de Giulia et Jill Enders:

- Participation à la conception finale des objets muséographiques de l'exposition en phase DCE (en particulier : scénographie, manipulations, audiovisuels)
- Prise en charge complète du suivi d'un élément muséographique complexe avec un prestataire allemand (présentation d'organes plastinés dans l'exposition : analyse du contrat, discussions et définition des besoins en vue de la réalisation technique avec le prestataire)
- Elaboration du scénario d'un jeu muséographique interactif sur des expériences de recherche en laboratoire (appropriation du contenu, organisation de tests auprès des publics et élaboration du scénario en tenant compte des multiples contraintes)
- Participation à l'élaboration d'un scénario pour un élément hybride audiovisuel-multimédia sur les allergies alimentaires
- Elaboration de prototypes pour la définition d'un élément muséographique sur les bactéries dans l'environnement domestique et d'un élément muséographique sur l'histoire de la culture des bactéries anaérobies
- Rédaction des textes de l'exposition pour les parties A et B
- Relecture et réécriture du communiqué de presse de l'exposition
- Appropriation et recherche de contenus sur différents supports (ouvrages, articles scientifiques...)
- Compte-rendu de réunion avec la cellule accessibilité des expositions
- Traduction de différents documents en anglais (programme de l'exposition, scénarii audiovisuels) et communication avec les auteures du livre
- Participation à de nombreuses réunions pour ce projet :
Scénographie - Graphisme - design (réunions de travail avec les prestataires concepteurs)
Préparation de la stratégie de consultation des entreprises
Réunions de travail avec des réalisateurs audiovisuels pour 2 films de l'exposition.

Parallèlement, Emma a participé à la vie du département des projets muséologiques de la Cité des sciences :

- Réunions de département
- Participation et rédaction des comptes-rendus de réunions de brainstorming pour élaborer un parcours d'exposition sur le poison
- Participation aux visites d'expositions organisées par les commissaires

Emma a particulièrement su répondre à toutes nos demandes. C'est une personne ouverte, vivante qui a apprécié Universcience et ses modalités de travail. Bien que n'ayant jamais fait de muséographie auparavant, elle s'est adaptée très rapidement à l'équipe et a bien compris les enjeux d'une muséographie dans un musée de sciences. Sa participation active et intelligente, son esprit d'analyse et sa façon d'appréhender rapidement des contenus complexes, sa générosité, font d'elle une personne de qualité, précieuse dans un projet d'élaboration d'exposition complexe. Avec tout ce qu'elle a montré comme compétences lors de ce stage, je ne peux que recommander Emma pour un poste nécessitant des compétences en muséographie, quelles qu'elles soient (conception, rédaction, suivi de réalisation, etc.).

Fait à Paris, le 25 juin 2018



Dorothée Vatinel