

# GRANDS ÉTABLISSEMENTS - Chiffres Clés 2011

(Sources : Rapports d'activité 2011)

## Muséum national d'Histoire naturelle

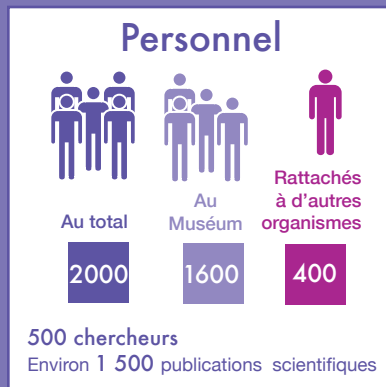
### Etablissement

#### Statut :

- Établissement public à caractère scientifique, culturel et professionnel (EPSCP)
- Grand établissement
- Reconnu au titre des Musées de France
- Sous la tutelle conjointe du MESR et du Ministère de l'Environnement

#### Budget :

Recettes : 104 866 261 €  
dont 49 millions de ressources propres  
Dépenses de rénovation : 36 600 000 €



### Fréquentation



### Collections



\* incluant livres, périodiques, tirés à part, cartes, manuscrits, archives, estampes, dessins, photographies, objets d'art et de collection

## Musée du quai Branly

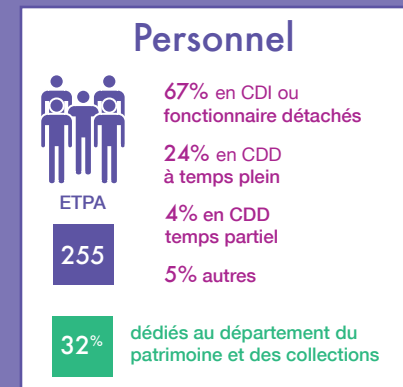
### Etablissement

#### Statut :

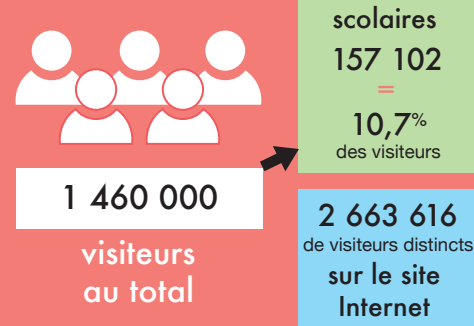
- Établissement public à caractère administratif
- Sous la tutelle conjointe du Ministère de l'Enseignement supérieur et de la Recherche et du Ministère de la Culture et de la Communication
- Reconnu au titre des Musées de France

#### Budget :

Recettes de fonctionnement : 60 400 000 €  
Recettes propres : 6 500 000 €



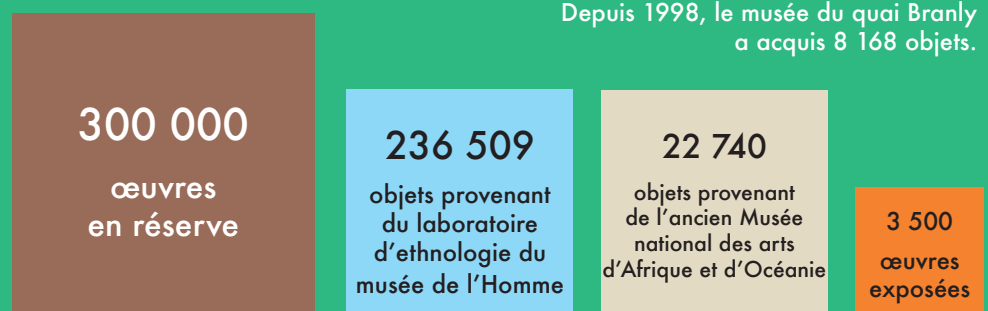
### Fréquentation



### Activités

- 4 750 m<sup>2</sup> de surface d'exposition permanente.
- 6 expositions temporaires présentées dans les trois galeries du musée.
- Près de 21 200 participants aux animations proposées.
- 2 917 groupes (+ de 67 000 personnes) ayant recours à une visite commentée.

### Collections



# Musée des arts et métiers

## Etablissement

### Statut :

- Musée du Conservatoire national des arts et métiers
- Établissement public à caractère scientifique, culturel et professionnel (EPSCP)
- Grand établissement
- Reconnu au titre des Musées de France

### Budget :

Recettes : 7,8 millions €

Dépenses : 4,12 millions € (en 2011)

### Personnel

Au total

108

= 82 fonctionnaires  
= 17 contractuels en CDD  
= 9 contractuels en CDI

dont

20%

à l'accueil  
du public

### Fréquentation



225 192

visiteurs au total

dont 17% de scolaires

## Collections

- 80 000 objets
- 15 000 documents

## Actions de médiation

- 382 groupes
- 767 visiteurs pour les visites thématiques
- 4251 visiteurs pour la visite générale
- 14184 visiteurs pour les démonstrations
- 141 ateliers scolaires (3614 élèves)
- 58 ateliers pour groupes périscolaires (510 participants)
- 82 ateliers pour visiteurs individuels et visiteurs en famille (693 participants)
- 6500 m<sup>2</sup> de surface d'exposition

# Universcience

## Etablissement

### Statut :

- Établissement public à caractère industriel et commercial (EPIC)
- Issu du rapprochement entre le Palais de la découverte et la Cité des sciences et de l'industrie
- Sous la tutelle des ministères chargés de l'Enseignement et de la Recherche, et de la Culture.

### Budget :

Subventions allouées par l'État : 113 684 000 €

= 102 625 000 € pour le fonctionnement + 11 059 000 € pour l'investissement

Les ressources de l'établissement représentent 23 423 000 € en fonctionnement.

### Personnel

Au total

1251

= 95 contractuels en CDD  
= 144 fonctionnaires  
= 1012 contractuels en CDI

dont 547 hommes et 609 femmes  
sur 1156 CDI et fonctionnaires

## Fréquentation

### Universcience

2 150 000

entrées dans  
les expositions

3 165 000

entrées  
au total

- 9 000 000 de visites sur universcience.fr

610 000

visiteurs  
scolaires

### Cité des Sciences et de l'industrie

1 639 000

entrées dans  
les expositions

- dont 1 134 000 en famille et en individuels
- et 505 000 en groupe
- près de 200 000 spectateurs accueillis par son planétarium
- 530 000 spectateurs à la Géode

### Palais de la découverte

511 000

entrées dans  
les expositions

- 367 000 en famille et en individuels
- 144 000 en groupe
- Hausse de fréquentation de 8% par rapport à 2010 pour le Planétarium

## Activités

- 30 000 m<sup>2</sup> de surface d'exposition au total
- 20 000 m<sup>2</sup> pour la cité des sciences et 10 000 m<sup>2</sup> pour le palais
- 10 600 animations proposées en 2011
- 18 170 exposés au palais de la découverte, avec une moyenne de 60 exposés par jour, dont un quart à destination du public scolaire.
- 8 000 auditeurs dans les conférences Cité Palais

Plus de 140 universitaires, chercheurs et ingénieurs des établissements publics de recherche ou de la R&D industrielle ont collaboré aux offres d'Universcience en 2011